

N° 6

BIBLIOTHÈQUE  
de la

**PHOTO-REVUE**

Série verte

**Le Relief**  
**Stéréoscopique**  
par les Anaglyphes

Par

Le D<sup>r</sup> M. D'HALLUIN

PARIS

—

CHARLES-MENDEL, EDITEUR

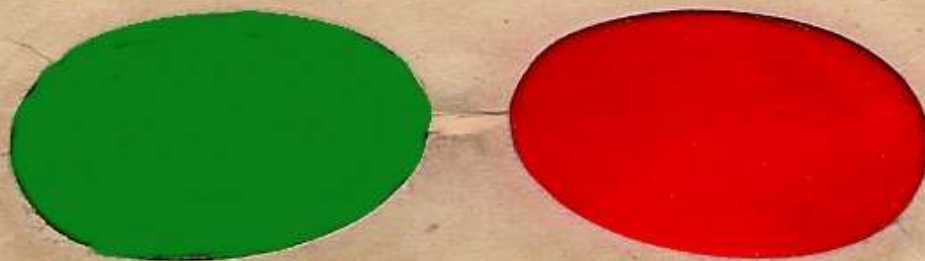
Sélecteur pour la vision des anaglyphes, à détacher du volume et à placer devant les yeux, le côté vert à gauche, le côté rouge à droite.

---

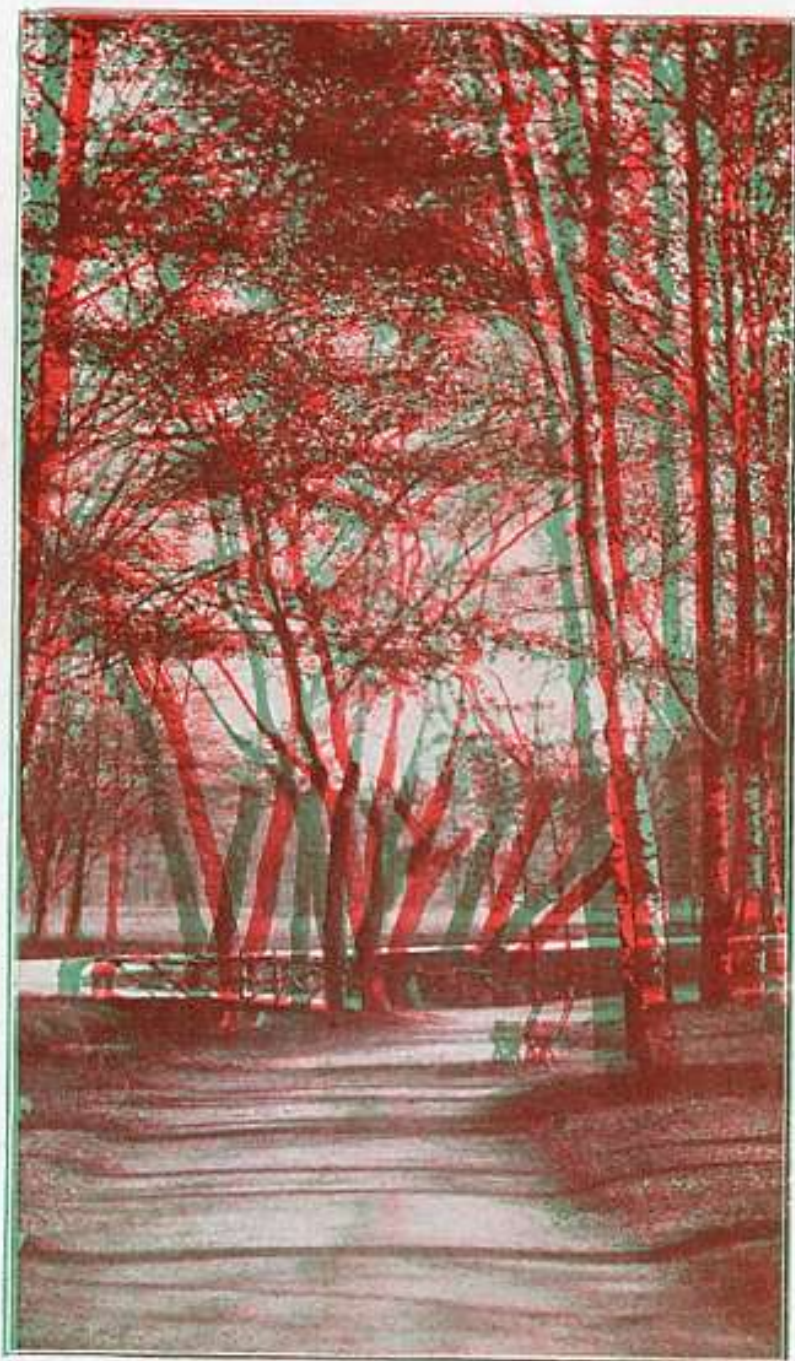
Pour voir le relief, placer ce sélecteur devant les yeux comme un pince-nez

CÔTÉ VERT  
Œil gauche

CÔTÉ ROUGE  
Œil droit



Cet écran sélecteur a été fabriqué spécialement par M. E. MAZO, fabricant d'appareils photographiques et de vues de projections pour l'ouvrage *Le relief stéréoscopique par les anaglyphes* (Charles Mendel, éditeur, Paris).



*Négatif L. STOCKHAMMER*

II. — ALLÉE DU PARC DE LA TÊTE-D'OR  
à Lyon

## EXPLICATION DES PLANCHES

---

### PLANCHE I. — *Vue palmaire de la main*

On connaît les applications de la radiographie en vue de l'étude du squelette, on sait moins qu'il est possible par certains artifices de rendre visibles des organes transparents aux rayons X. On peut ainsi mettre en évidence les vaisseaux sur le cadavre en y injectant une solution opaque aux rayons X. Nous avons injecté du vermillon en suspension dans l'essence de térébenthine. Ceci fait nous avons radiographié deux fois la pièce anatomique en déplaçant l'ampoule d'une distance de 65 m/m. L'épreuve droite a été imprimée en vert et l'épreuve gauche en rouge. En regardant avec un bon éclairage l'image à travers le lorgnon sélecteur, la planche qui paraissait tout à l'heure confuse devient merveilleusement nette et l'on aperçoit les différents plans formés par les vaisseaux.

16 représente l'artère cubitale qui, s'anastomosant avec une branche de l'artère radiale (1) forme une arcade que l'on aperçoit au premier plan ; c'est l'arcade palmaire superficielle.

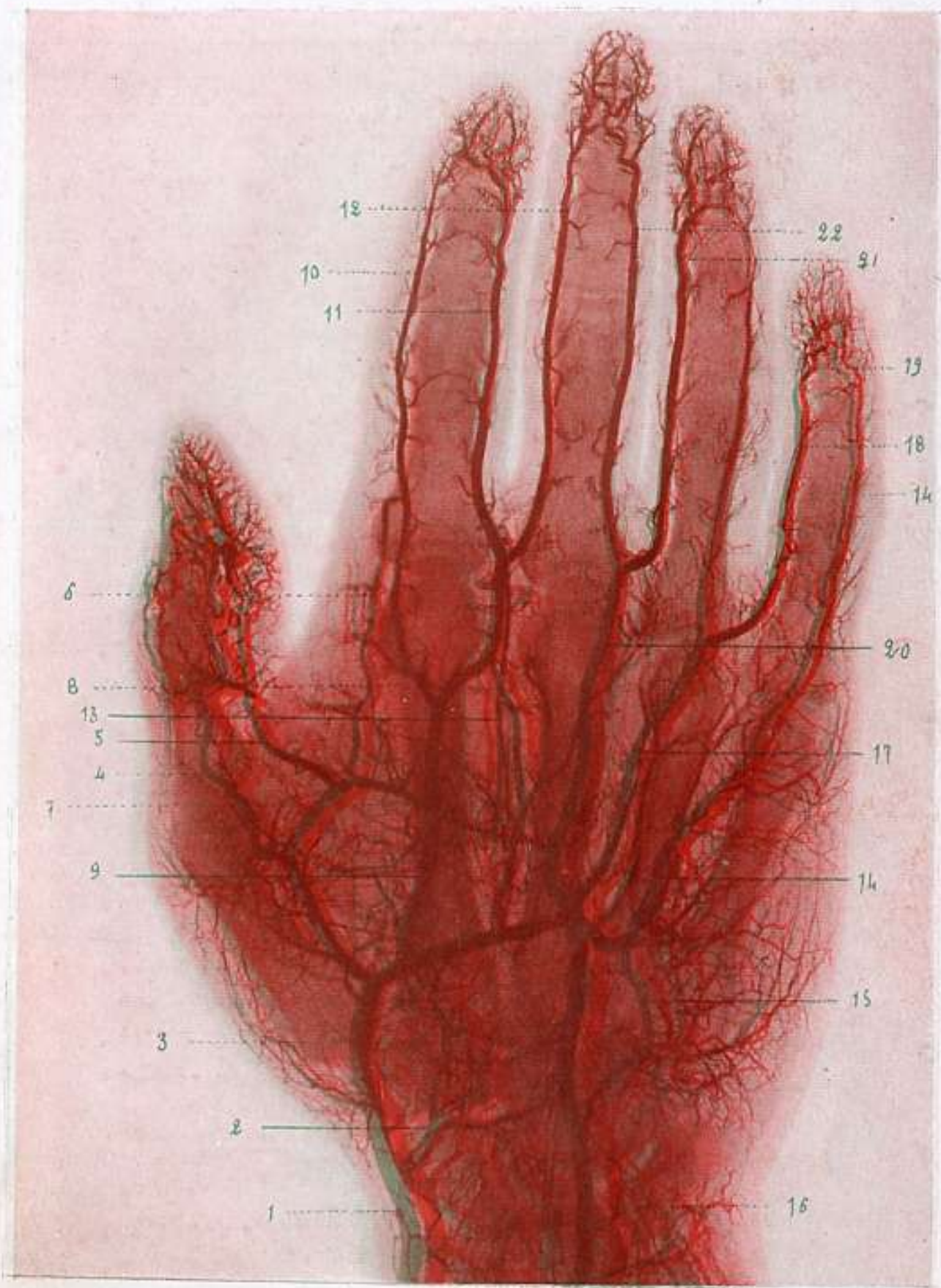
L'artère radiale (1) située au poignet à la face antérieure de cette région passe plus loin sur la face dorsale, puis traverse le 1<sup>er</sup> espace interosseux pour passer en avant des os du métacarpe et former l'arcade palmaire profonde en s'anastomosant avec (15) branche de la cubitale.

On voit donc si l'on considère seulement les troncs principaux, au premier plan l'arcade superficielle, au deuxième plan l'arcade profonde, au troisième plan les os du métacarpe. Mais si au lieu de regarder correctement l'image verre rouge à droite et écran vert à gauche, on retourne le lorgnon, on obtient une vue pseudoscopique et l'on voit au premier plan les os, au deuxième l'arcade profonde, au troisième l'arcade superficielle.

Cette radiographie est des plus instructives ; elle montre la richesse de vascularisation de la main et grâce au relief stéréoscopique merveilleusement obtenu par le procédé des anaglyphes, au lieu d'un fouillis inextricable de traits superposés on distingue nettement les branches profondes des branches superficielles.

### PLANCHE II. — *Allée du Parc de la Tête d'or, à Lyon*

La planche II a été exécutée d'après un négatif fourni par M. L. Stockhammer à *Photo-Revue* pour venir à l'appui d'un article dans lequel il préconise l'usage des formats stéréoscopiques « en hauteur ».



I. — VUE PALMAIRE DE LA MAIN

Par M<sup>r</sup> M. d'HALLUIN

# PROJECTIONS EN RELIEF

Visibles sur l'Écran comme au Stéréoscope

PAR TOUT UN AUDITOIRE

et **AVEC** une **LANTERNE** de **PROJECTION ORDINAIRE !**

*Il suffit d'introduire dans le Châssis va et vient de cette Lanterne, au lieu de Vues de Projections ordinaires*

DES VUES

dites

## Stéréo-Projections-Mazo

Consulter notre Grand Catalogue de Projections n° 50 comprenant les Appareils et les Vues, 600 pages de texte franco contre 1 fr. 25

# E. MAZO

*Fabricant d'Appareils et de Vues pour la Projection Appareils et Accessoires pour la Photographie et les Agrandissements*

**A PARIS**

Quelques Vues Spécimen recommandées !

*(Bien spécifier dans la demande : Vues Stéréo-Projections. Prix: 3 FR. LA PIÈCE*

### SCULPTURES

Moïse de Michel-Ange (Saint-Pierre de Rome).  
Abbaye de Saint-Denis (Tombeau de Louis XIII).  
Armure de Charles - Quint (Escorial).  
La Chaire de Sainte-Gudule (Anvers).  
Les Chimères (Notre-Dame de Paris).  
Le Discobole (Vatican).  
Salle Puget (Louvre).  
Vase de Pergame (Louvre).  
La Victoire de Profil (Brescia).  
La Salle Puget (Musée du Louvre).

### INSTANTANÉS & PAYSAGES

Paris, Camelot faisant le boniment.  
Londres, le billot et la hache de la Tour de Londres.  
Biskra, Mendiants dans l'Oasis.  
Naples, Vannier dans le Port.  
Tingad, la Voie du Capitole.  
Venise, les Chevaux ailés de Saint-Marc.  
Valence, l'Industrie de l'orange.  
Lourdes, la Grotte.  
Cordoue, la Mosquée.  
Suisse, Gorges du Trient.

# PROJECTIONS - MAZO

# 0.60 le Volume

PETITE BIBLIOTHÈQUE DE LA PHOTO-REVUE

## Série Orange

- 1° Les Négatifs sur papier au bromure.
- 2° Le Développement automatique à deux cavettes.
- 3° Le Procédé à la gomme bichromatée.
- 4° Les Surprises du Gelatino.
- 5° Les Petites Misères du Photographe.
- 6° Le Développement lent.
- 7° La Vérité en Photographie par l'Objectif et par le Sténopé.
- 8° La Théorie du Développement.
- 9° Les Ennemis du Laboratoire.
- 10° Essais de Stéréoscopie Rationnelle.
- 11° Cartes postales, Lettres et Menus photographiques (Les).
- 12° Origines de la Photographie (Les).
- 13° Photo-Bijoux (Les).
- 14° Le Cliché négatif.
- 15° La Photographie au charbon simplifiée.
- 16° Notes pratiques sur l'Orthochromatisme.
- 17° Notions élémentaires de Pratique stéréoscopique.
- 18° Photo-Gomme.
- 19° Photocopie positive par Développement.
- 20° Loinains et sous-bois en montagne.
- 21° Le Pelliculage des Clichés.
- 22° L'Éclairage du Laboratoire.
- 23° La Photographie dans les Pays chauds.
- 24° Les Positives pour Projections.
- 25° La Photocollographie pour tous.

## Série Bleue

- 1° Exécution des Fonds d'atelier.
- 2° Construction des Accessoires de pose.
- 3° La Sténopé-Photographie.
- 4° Les Objectifs anachromatiques.
- 5° La Photographie à l'huile.
- 6° Le Procédé Ozobrome.
- 7° Procédé simplifié de Photo-Céramique.
- 8° Traitement des Résidus photographiques.
- 9° La Photo-peinture des Paysages.
- 10° Emploi des Plaques autochromes.
- 11° Les Agrandissements sur Papiers pigmentaires.
- 12° La Photo-sculpture pour tous.
- 13° Le Diamidophénol acide en Photographie.
- 14° L'Arbre dans le Paysage.
- 15° Les Produits photographiques.
- 16° Le Photo-Vitrail.
- 17° Exécution des petits Clichés.
- 18° Les Effets d'éclairage dans le Portrait.
- 19° Utilisation des petits Clichés.
- 20° Les Clichés pelliculaires.
- 21° La Photographie en Ballon.
- 22° La Photogravure simplifiée.
- 23° Groupes et Sujets de genre.
- 24° La Photographie sans Laboratoire.
- 25° Les Epreuves au bichromate par teinture.

## Série Verte

- 1° La Photographie par Cerfs-Volants.
- 2° Le Développement-Fixage combinés.
- 3° Étude critique du Développement lent.
- 4° La Photographie artistique par l'Agrandissement.
- 5° Le Report des Epreuves à l'huile.

CETTE COLLECTION SERA CONTINUÉE

HEBDOMADAIRE

LA

24<sup>e</sup> ANNÉE

# PHOTO-REVUE

est le seul Journal Photographique

QUI PARAÎT TOUTES LES SEMAINES

Chez les Libraires, dans les Gares, les Kiosques  
et dans beaucoup de Maisons de fournitures

DIJON, IMP. DARANTIERE

360